

SOCIETE DEDIEE SNCF "TERRE ATLANTIQUE"

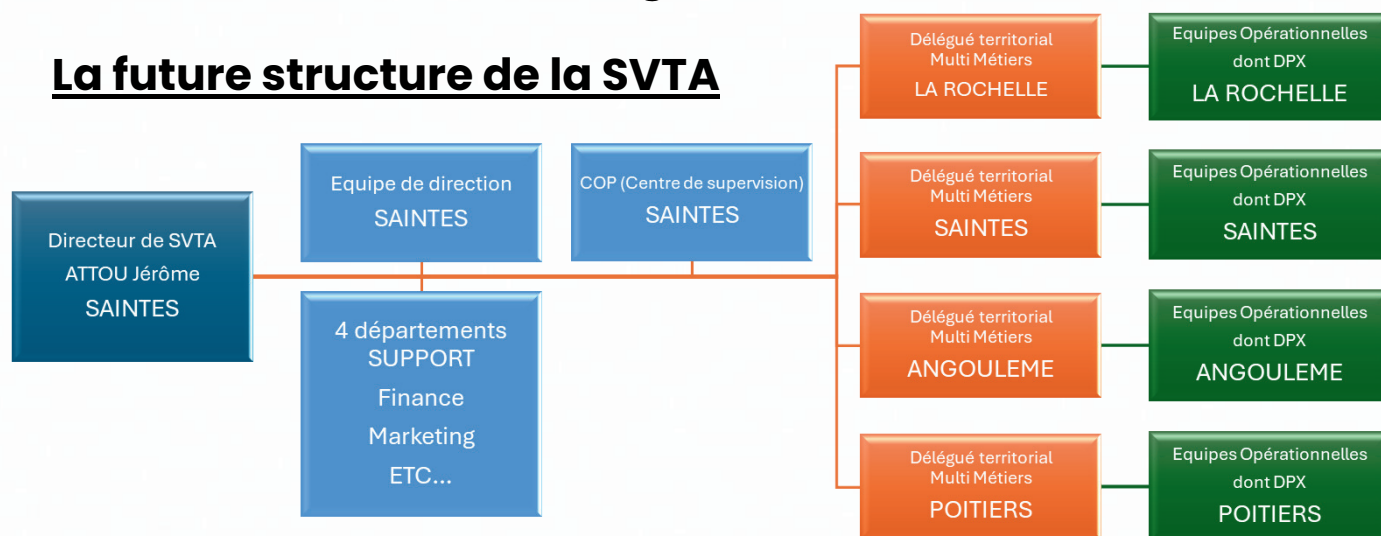
Lors du CSE TER NA du 28 mai, M. SUTTER, responsable de la cellule "Réponse à Appel d'Offre" (RAO) pour le lot A est venu présenter aux élus la réponse à l'appel d'offre qui a permis à SNCF Voyageurs de remporter le lot A Poitou-Charentes.

La CFDT Cheminots vous explique...



Informations générales

La future structure de la SVTA



- Le contrat entre la Région et la SNCF voyageurs s'élève à 965 millions d'€ sur une durée de 10 ans.
- Appel à volontariat à partir du **9 juillet 2026** avec des forums dès la mi-juin.
- 3 scénarios demandés par l'AO: 1: Avec une charge constante, **2: avec + 20% d'offre et 13% d'ETP** (offre choisie par la Région), 3: avec + 56% d'offre.
- La SVTA sera **autonome à 80% et les 20% seront en prestations de service (SUGE, nettoyage, TNAQ).**
- **411 ETP (équivalent temps plein) transférables** mais la SVTA aura besoin de **462 ETP** pour démarrer l'exploitation. Elle souhaite un ancrage territorial.
- **Formation:** Elle est prévue de représenter 4,5% de la masse salariale. Un contrat avec le Ferrocampus de Saintes a été signé pour toutes les parties génériques (Services, maintenance, ADC).
- **2028:** Début des négociations du cadre social de la SVTA.



À VOS CÔTÉS
AU QUOTIDIEN



VOUS INFORMER
VOUS ÉCOUTER



VOUS DÉFENDRE
VOUS REPRÉSENTER



POUR UN SERVICE PUBLIC
FERROVIAIRE DE QUALITÉ



LE MATERIEL

- **44 RAMES + 3 RAMES DE RESERVE** de prévues.
- Il est prévu une baisse du nombre de circulation en UM due à l'augmentation de l'offre, il n'est pas impossible que le parc évolue mais ça sera à la main de la Région.
- Le garage des rames sera réparti sur plusieurs sites dont Bordeaux.
- Maintenance de niveau 1 (pleins de gasoil...), 2 et 3 (Power pack, clim, WC ...) à Saintes.
- Maintenance de niveau 1 peut être également faite au TNAQ (Technicentre Nouvelle Aquitaine) de Bordeaux.
- Création d'un entrepôt modulaire à Saintes pour le stockage des pièces déposées. Ce stockage doit être au plus près du technicentre, avec une livraison prévue avant décembre 2027.



LE BORD

SA 2028 : Confection des roulements par l'équipe de mobilisation avec les règles actuelles du cédant.

ASCT :

- Il y a une certaine **continuité** en maintenant par exemple les gestes signatures.
- **Tous les trains seront accompagnés** mais si besoin ils seront EAS quitte à payer un malus à la Région.
- Les ASCT ne feront pas de vente en gare.
- **Création d'équipes de ligne** pour renforcer les ASCT titulaires.
- Tous les ASCT auront **une formation complète (4S)**.

ADC:

- Les **4 résidences** actuelles restent.

Sureté: Il n'y avait pas d'exigence dans le cahier des charges mais l'équipe RAO a rajouté un livrable de sureté et a budgétisé **3000 heures/ an de présence SUGE**.



À VOS CÔTÉS
AU QUOTIDIEN



VOUS INFORMER
VOUS ÉCOUTER



VOUS DÉFENDRE
VOUS REPRÉSENTER



POUR UN SERVICE PUBLIC
FERROVIAIRE DE QUALITÉ



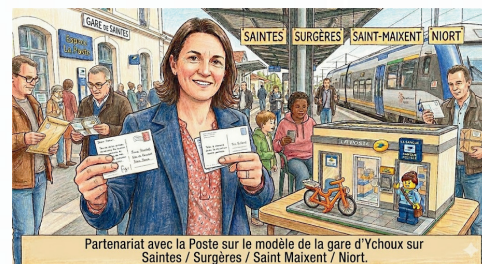
LE SOL

VENTE :

L'équipe RAO a prévu **plus de présence** que ne le prévoit le schéma de distribution.

Exemples:

- La Rochelle: **3 postes** sur la journée avec **3 guichets**.
- Royan : **2 postes** au quotidien.
- Rochefort: **2 postes** au quotidien.
- **Partenariat avec la Poste** sur le modèle de la gare d'Ychoux sur Saintes / Surgères / Saint Maixent / Niort.



ESCALE:

- Création d'un **nouveau système d'information voyageurs (IV) allégé et adapté** pour la SVTA.

La structure reste la même avec :

- Des agents d'Escale.
- Des agents de Vente.
- Des agents Vente/Escale, maintien de la polyvalence.
- Prise en charge PMR selon les gares.
- Service client: qualité de services à conserver.

**Présence
du 1er au dernier train à :**
La Rochelle
Niort
Poitiers
Angoulême
Saintes



À VOS CÔTÉS
AU QUOTIDIEN



VOUS INFORMER
VOUS ÉCOUTER



VOUS DÉFENDRE
VOUS REPRÉSENTER



POUR UN SERVICE PUBLIC
FERROVIAIRE DE QUALITÉ



Création de nouveaux services

- TERRA Vélo sur le modèle du Danemark et de la Belgique
- Lignes téléphoniques d'assistance voyageurs.
- Nettoyage des TER pendant le parcours par un prestataire.
- Création d'un espace sérénité identifié à bord des trains.



VOS QUESTIONS, NOS RÉPONSES PRÉCISES

Chaque métier a ses spécificités. Pour obtenir des réponses concrètes sur l'impact pour votre situation personnelle, utilisez notre outil dédié :

SCANNEZ ou CLIQUEZ CE QR CODE

Posez vos questions à nos spécialistes par métier.

CFDT CHEMINOTS : VOTRE AVENIR NE SE JOUERA PAS SANS NOUS !



À VOS CÔTÉS
AU QUOTIDIEN



VOUS INFORMER
VOUS ÉCOUTER



VOUS DÉFENDRE
VOUS REPRÉSENTER



POUR UN SERVICE PUBLIC
FERROVIAIRE DE QUALITÉ

